

MUNICIPIO

ENTIDAD

POBLACIÓN TOTAL DEL MUNICIPIO EN 2020

Nacajuca

Tabasco

150,300 personas

En esta ficha están disponibles:

- Indicadores sobre las atribuciones constitucionales de los municipios
- Indicadores municipales de desarrollo social
- Su contribución en los Objetivos de Desarrollo Sostenible de la Agenda 2030

Esta información permite:

- Identificar las prioridades del municipio para realizar su planeación
- Evaluar el desempeño del municipio en indicadores de los servicios y de Desarrollo Social

Consulta más información en: <http://sistemas.coneval.org.mx/DATAMUN>



Indicadores municipales sobre sus atribuciones constitucionales:

Servicios a cargo del municipio

Servicio	Indicador	Resultado (Años)		Cambio en el indicador*	Objetivo de la Agenda 2030 al que contribuye		
Agua potable	Viviendas que no disponen de agua entubada de la red pública ¹	12.61% (2010)	1.35% (2020)	●	6		
Drenaje	Viviendas que no disponen de drenaje ¹	3.02% (2010)	1.27% (2020)	●	6		
Alumbrado público	Porcentaje de lámparas y luminarias en funcionamiento ²	69.14% (2014)	97.06% (2020)	●	11		
Limpia	Porcentaje de calles y vialidades cubiertas por el servicio de limpia ²	55% (2014)	62.63% (2018)	●	11		
Mercados y centrales de abasto	Porcentaje de mercados y centrales de abasto en funcionamiento establecidos en el municipio o alcaldía ²	No disponible (2014)	66.67% (2020)	●	11		
Seguridad pública	Porcentaje de infraestructura en funcionamiento para el ejercicio de la función de seguridad pública. ²	100% (2014)	100% (2018)	●	11, 10		
Panteones	Porcentaje de población a la que se cubrió con el servicio los panteones y cementerios ²	Cabecera Municipal o Delegacional	95% (2014)	14% (2018)	●	11	
		Resto del Municipio o Delegación	90% (2014)	33% (2018)	●		
Rastro	Porcentaje de rastros que se encuentran en funcionamiento en el municipio o alcaldía ²	No disponible (2014)	100% (2020)	●	11		
Parques	Número de parques y jardines públicos que del Municipio o Alcaldía ²		24 (2014)	No disponible (2020)	●	11	
Mercados semifijos	Porcentaje de población cubierta por los tianguis o mercados semifijos o móviles ²	Cabecera Municipal o Delegacional	10% (2014)	0% (2018)	●	11	
		Resto del Municipio o Delegación	20% (2014)	9% (2018)	●		
Mantenimiento de calles	Porcentaje de calles y vialidades cubiertas por el servicio de mantenimiento: Pavimentación, Bacheo, Pintura ²	Bacheo	10% (2014)	No se sabe (2018)	●	11	
		Pintura	5% (2014)	No se sabe (2018)	●		
		Pavimentación	15% (2014)	No se sabe (2018)	●		

Las respuestas "No aplica", "No se sabe" o "No disponible" son reportadas por los municipios o alcaldías en el Censo Nacional de gobiernos Municipales y Delegacionales 2015 y 2021

* ● Mejoró su desempeño ● Mismo desempeño que la medición previa ● Disminuyó su desempeño ● No se cuenta con información

¹ Fuente: CONEVAL. Índice de Rezago social 2010 y 2020.

² Fuente: INEGI. Censo Nacional de gobiernos Municipales y Delegacionales 2015 y 2021



Indicadores municipales de desarrollo social (atribuciones compartidas con otros niveles de gobierno)

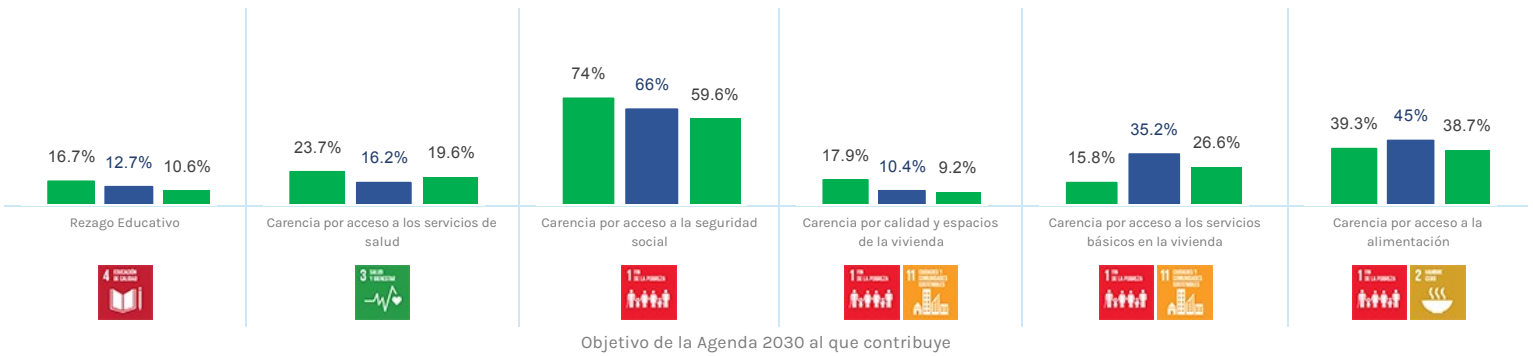
Evolución de la pobreza multidimensional en el municipio

Indicador	Porcentaje		Número de personas		Objetivo de la Agenda 2030 al que contribuye
	2010	2020	2010	2020	
Población en situación de pobreza	50.5%	48.2%	61,198	69,465	
Población en situación de pobreza extrema	7.9%	11.1%	9,605	15,964	
Población en situación de pobreza moderada	42.6%	37.1%	51,593	53,501	
Población vulnerable por carencias sociales	32.9%	29.6%	39,915	42,623	
Población vulnerable por ingresos	4.2%	4.8%	5,041	6,936	
Población no pobre y no vulnerable	12.4%	17.4%	15,093	25,017	

Fuente: CONEVAL. Medición multidimensional de la pobreza 2010 y 2020



Evolución de las Carencias sociales en el municipio



Fuente: CONEVAL. Medición multidimensional de la pobreza a nivel municipal 2010 y 2020



Lo que se mide se puede mejorar

www.coneval.org.mx



Coneval



@Coneval



@coneval_mx



conevalvideo



blogconeval.gob.mx