

MUNICIPIO

ENTIDAD

POBLACIÓN TOTAL DEL MUNICIPIO EN 2020

Celaya

Guanajuato

521,169 personas

En esta ficha están disponibles:

- Indicadores sobre las atribuciones constitucionales de los municipios
- Indicadores municipales de desarrollo social
- Su contribución en los Objetivos de Desarrollo Sostenible de la Agenda 2030

Esta información permite:

- Identificar las prioridades del municipio para realizar su planeación
- Evaluar el desempeño del municipio en indicadores de los servicios y de Desarrollo Social

Consulta más información en: <http://sistemas.coneval.org.mx/DATAMUN>



Indicadores municipales sobre sus atribuciones constitucionales: Servicios a cargo del municipio

Servicio	Indicador	Resultado (Años)		Cambio en el indicador*	Objetivo de la Agenda 2030 al que contribuye		
Agua potable	Viviendas que no disponen de agua entubada de la red pública ¹	3.81% (2010)	1.15% (2020)	●	6. Agua Limpia y Saneamiento		
Drenaje	Viviendas que no disponen de drenaje ¹	2.87% (2010)	0.72% (2020)	●	6. Agua Limpia y Saneamiento		
Alumbrado público	Porcentaje de lámparas y luminarias en funcionamiento ²	56.49% (2014)	90.11% (2020)	●	11. Energía Limpia, Asequible y Sostenible		
Limpia	Porcentaje de calles y vialidades cubiertas por el servicio de limpia ²	94% (2014)	100% (2018)	●	11. Energía Limpia, Asequible y Sostenible		
Mercados y centrales de abasto	Porcentaje de mercados y centrales de abasto en funcionamiento establecidos en el municipio o alcaldía ²	90% (2014)	100% (2020)	●	11. Energía Limpia, Asequible y Sostenible		
Seguridad pública	Porcentaje de infraestructura en funcionamiento para el ejercicio de la función de seguridad pública. ²	50% (2014)	No se sabe (2018)	●	11. Energía Limpia, Asequible y Sostenible; 10. Acción por el Clima		
Panteones	Porcentaje de población a la que se cubrió con el servicio los panteones y cementerios ²	Cabecera Municipal o Delegacional	100% (2014)	100% (2018)	●	11. Energía Limpia, Asequible y Sostenible	
		Resto del Municipio o Delegación	90% (2014)	100% (2018)	●	11. Energía Limpia, Asequible y Sostenible	
Rastro	Porcentaje de rastros que se encuentran en funcionamiento en el municipio o alcaldía ²	100% (2014)	100% (2020)	●	11. Energía Limpia, Asequible y Sostenible		
Parques	Número de parques y jardines públicos que del Municipio o Alcaldía ²		105 (2014)	118 (2020)		11. Energía Limpia, Asequible y Sostenible	
Mercados semifijos	Porcentaje de población cubierta por los tianguis o mercados semifijos o móviles ²	Cabecera Municipal o Delegacional	90% (2014)	No se sabe (2018)	●	11. Energía Limpia, Asequible y Sostenible	
		Resto del Municipio o Delegación	40% (2014)	No se sabe (2018)	●	11. Energía Limpia, Asequible y Sostenible	
Mantenimiento de calles	Porcentaje de calles y vialidades cubiertas por el servicio de mantenimiento: Pavimentación, Bacheo, Pintura ²						
		Bacheo	70% (2014)	No se sabe (2018)	●	11. Energía Limpia, Asequible y Sostenible	
		Pavimentación	80% (2014)	No se sabe (2018)	●	11. Energía Limpia, Asequible y Sostenible	
		Pintura	60% (2014)	No se sabe (2018)	●	11. Energía Limpia, Asequible y Sostenible	

Las respuestas "No aplica" o "No se sabe" son reportadas por los municipios o alcaldías en el Censo Nacional de gobiernos Municipales y Delegacionales 2015 y 2021

* ● Mejoró su desempeño ● Mismo desempeño que la medición previa ● Disminuyó su desempeño ● No se cuenta con información







¹ Fuente: CONEVAL. Índice de Rezago social 2010 y 2020.

² Fuente: INEGI. Censo Nacional de gobiernos Municipales y Delegacionales 2015 y 2021



Indicadores municipales de desarrollo social (atribuciones compartidas con otros niveles de gobierno)

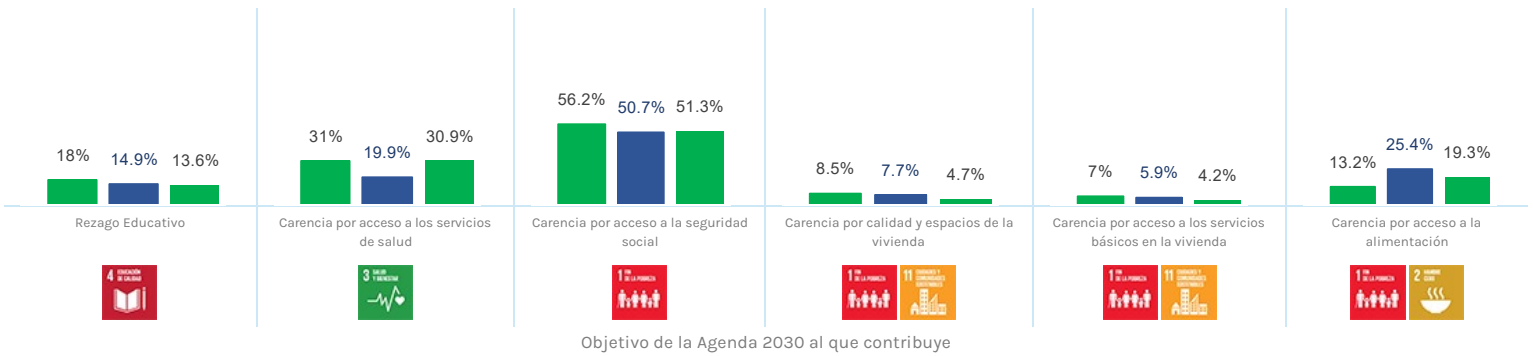
Evolución de la pobreza multidimensional en el municipio

Indicador	Porcentaje		Número de personas		Objetivo de la Agenda 2030 al que contribuye
	2010	2020	2010	2020	
Población en situación de pobreza	39.6%	40.5%	188,904	213,996	     
Población en situación de pobreza extrema	4.8%	5.1%	22,912	26,797	
Población en situación de pobreza moderada	34.8%	35.4%	165,991	187,200	
Población vulnerable por carencias sociales	28.2%	25.9%	134,472	136,798	
Población vulnerable por ingresos	7.5%	10.4%	35,920	54,967	
Población no pobre y no vulnerable	24.7%	23.2%	118,171	122,665	

Fuente: CONEVAL. Medición multidimensional de la pobreza 2010 y 2020



Evolución de las Carencias sociales en el municipio



Fuente: CONEVAL. Medición multidimensional de la pobreza a nivel municipal 2010 y 2020



Lo que se mide se puede mejorar

www.coneval.org.mx



Coneval



@Coneval



@coneval_mx



conevalvideo



blogconeval.gob.mx