

MUNICIPIO

ENTIDAD

POBLACIÓN TOTAL DEL MUNICIPIO EN 2020

Allende

Guanajuato

174,615 personas

En esta ficha están disponibles:

- Indicadores sobre las atribuciones constitucionales de los municipios
- Indicadores municipales de desarrollo social
- Su contribución en los Objetivos de Desarrollo Sostenible de la Agenda 2030

Esta información permite:

- Identificar las prioridades del municipio para realizar su planeación
- Evaluar el desempeño del municipio en indicadores de los servicios y de Desarrollo Social

Consulta más información en: <http://sistemas.coneval.org.mx/DATAMUN>



Indicadores municipales sobre sus atribuciones constitucionales: Servicios a cargo del municipio

Servicio	Indicador	Resultado (Años)				Cambio en el indicador*	Objetivo de la Agenda 2030 al que contribuye	
Agua potable	Viviendas que no disponen de agua entubada de la red pública ¹	14.24% (2010)	14.24% (2010)	3.76% (2020)	3.76% (2020)	●	6 Agua Limpia y Saneamiento	
Drenaje	Viviendas que no disponen de drenaje ¹	22.33% (2010)	22.33% (2010)	8.24% (2020)	8.24% (2020)	●	6 Agua Limpia y Saneamiento	
Alumbrado público	Porcentaje de lámparas y luminarias en funcionamiento ²	100% (2014)	100% (2014)	98.79% (2020)	98.79% (2020)	●	11 Energía Limpia y Asequible	
Limpia	Porcentaje de calles y vialidades cubiertas por el servicio de limpia ²	60% (2014)	60% (2014)	3% (2018)	3% (2018)	●	11 Energía Limpia y Asequible	
Mercados y centrales de abasto	Porcentaje de mercados y centrales de abasto en funcionamiento establecidos en el municipio o alcaldía ²	100% (2014)	100% (2014)	100% (2020)	100% (2020)	●	11 Energía Limpia y Asequible	
Seguridad pública	Porcentaje de infraestructura en funcionamiento para el ejercicio de la función de seguridad pública. ²	100% (2014)	100% (2014)	100% (2018)	100% (2018)	●	11 Energía Limpia y Asequible, 10 Paz y Justicia	
Panteones	Porcentaje de población a la que se cubrió con el servicio los panteones y cementerios ²	Cabecera Municipal o Delegacional	99% (2014)	99% (2014)	100% (2018)	100% (2018)	●	11 Energía Limpia y Asequible
		Resto del Municipio o Delegación	97% (2014)	97% (2014)	100% (2018)	100% (2018)	●	11 Energía Limpia y Asequible
Rastro	Porcentaje de rastros que se encuentran en funcionamiento en el municipio o alcaldía ²	66.67% (2014)	66.67% (2014)	100% (2020)	100% (2020)	●	11 Energía Limpia y Asequible	
Parques	Número de parques y jardines públicos que del Municipio o Alcaldía ²		74 (2014)	74 (2014)	45 (2020)	45 (2020)	●	11 Energía Limpia y Asequible
Mercados semifijos	Porcentaje de población cubierta por los tianguis o mercados semifijos o móviles ²	Cabecera Municipal o Delegacional	100% (2014)	100% (2014)	100% (2018)	100% (2018)	●	11 Energía Limpia y Asequible
		Resto del Municipio o Delegación	0% (2014)	0% (2014)	10% (2018)	10% (2018)	●	11 Energía Limpia y Asequible
Mantenimiento de calles	Porcentaje de calles y vialidades cubiertas por el servicio de mantenimiento: Pavimentación, Bacheo, Pintura ²							
		Bacheo	50% (2014)	50% (2014)	59% (2018)	59% (2018)	●	11 Energía Limpia y Asequible
		Pavimentación	50% (2014)	50% (2014)	40% (2018)	40% (2018)	●	11 Energía Limpia y Asequible
		Pintura	50% (2014)	50% (2014)	0% (2018)	0% (2018)	●	11 Energía Limpia y Asequible

Las respuestas "No aplica" o "No se sabe" son reportadas por los municipios o alcaldías en el Censo Nacional de gobiernos Municipales y Delegacionales 2015 y 2021

* ● Mejoró su desempeño ● Mismo desempeño que la medición previa ● Disminuyó su desempeño ● No se cuenta con información







¹ Fuente: CONEVAL. Índice de Rezago social 2010 y 2020.

² Fuente: INEGI. Censo Nacional de gobiernos Municipales y Delegacionales 2015 y 2021



Indicadores municipales de desarrollo social (atribuciones compartidas con otros niveles de gobierno)

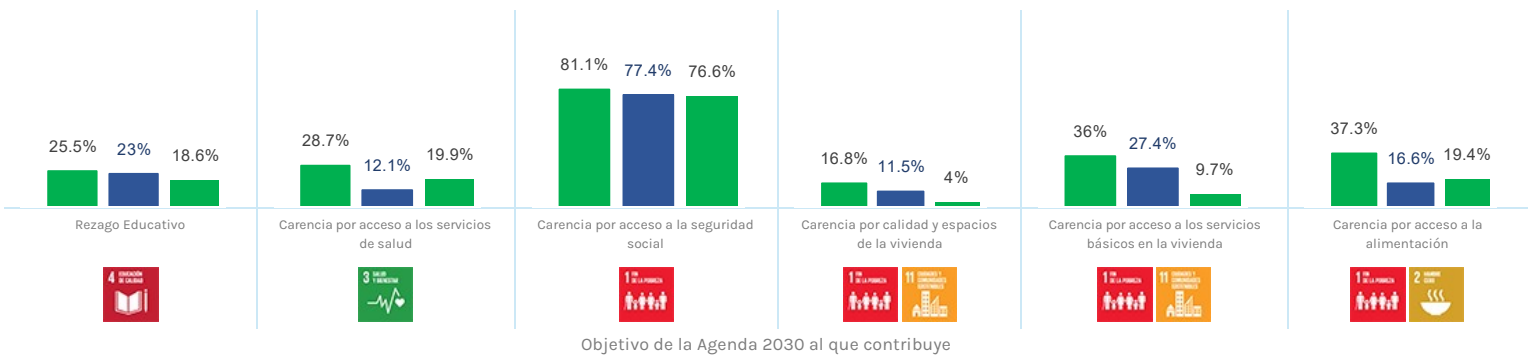
Evolución de la pobreza multidimensional en el municipio

Indicador	Porcentaje		Número de personas		Objetivo de la Agenda 2030 al que contribuye
	2010	2020	2010	2020	
Población en situación de pobreza	60.6%	43.5%	91,904	69,574	     
Población en situación de pobreza extrema	20%	3.2%	30,343	5,071	
Población en situación de pobreza moderada	40.6%	40.3%	61,562	64,503	
Población vulnerable por carencias sociales	27.5%	41.7%	41,713	66,666	
Población vulnerable por ingresos	2.6%	3.5%	3,881	5,628	
Población no pobre y no vulnerable	9.4%	11.4%	14,265	18,198	

Fuente: CONEVAL. Medición multidimensional de la pobreza 2010 y 2020



Evolución de las Carencias sociales en el municipio



Fuente: CONEVAL. Medición multidimensional de la pobreza a nivel municipal 2010 y 2020



Lo que se mide se puede mejorar

www.coneval.org.mx



Coneval



@Coneval



@coneval_mx



conevalvideo



blogconeval.gob.mx